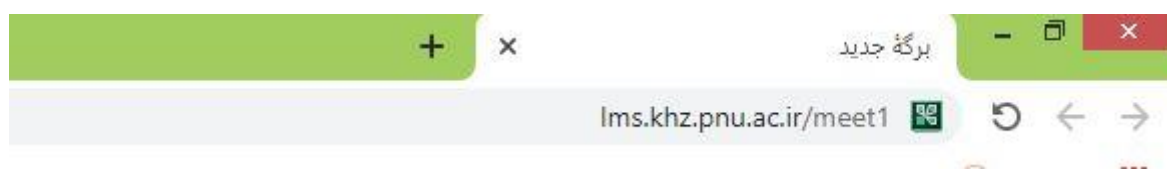


## راهنما شرکت در کلاس‌های مجازی

– مراجعه به سامانه [khz.pnu.ac.ir](http://khz.pnu.ac.ir) و دانلود نرم افزار های مورد نیاز و نصب آن ها بر روی سیستم رایانه

تایپ آدرس کلاس در مرورگر کروم یا فایرفاکس

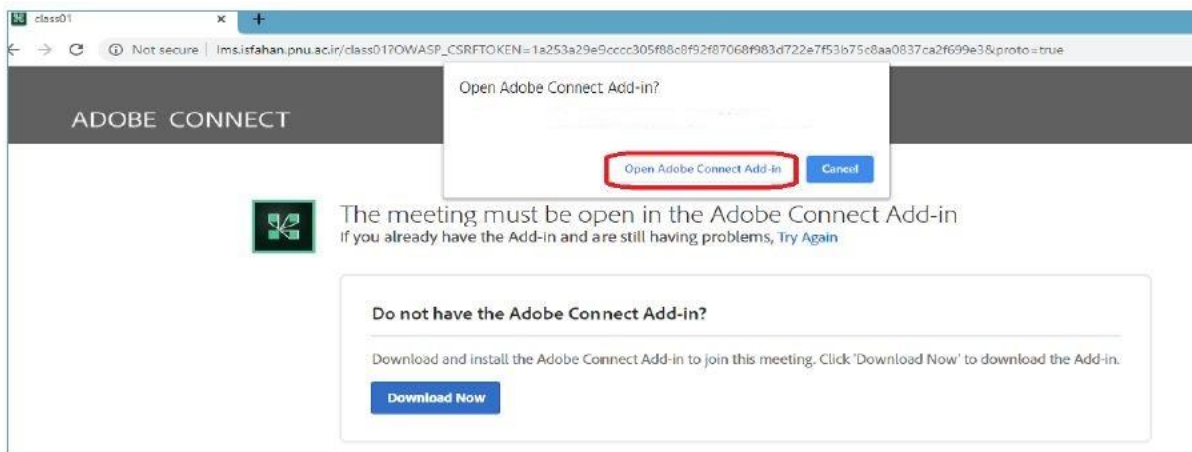
به عنوان مثال [Lms.khz.pnu.ac.ir/meet1](http://Lms.khz.pnu.ac.ir/meet1)



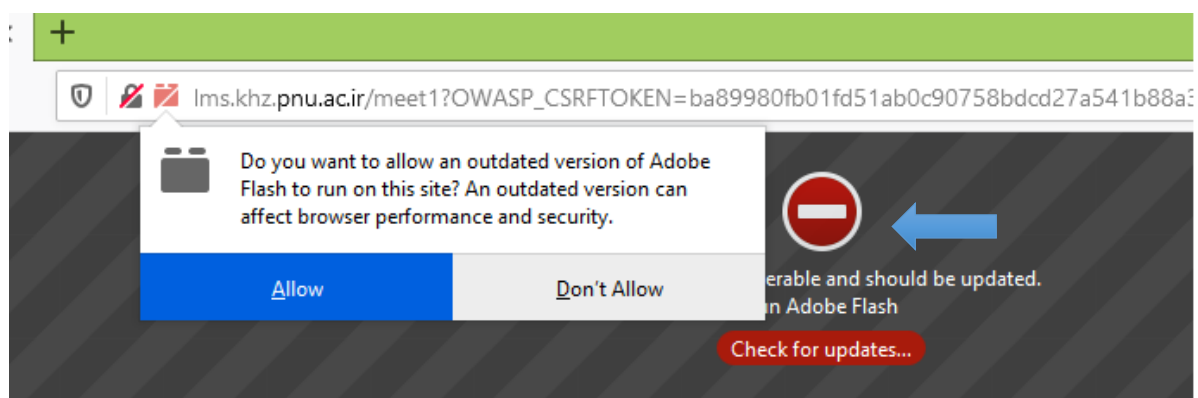
سپس دانشجو در قسمت Enter as a Guest نام و نام خانوادگی خود را ثبت نموده و با کلیک بر روی Enter Room وارد کلاس

خواهد شد.

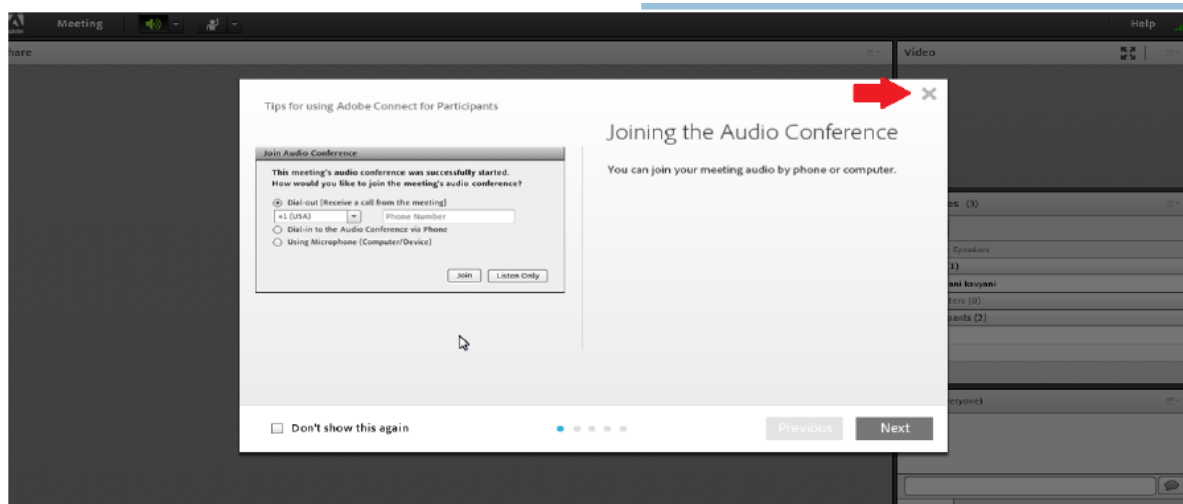
\*در مرورگر گوگل کروم در صورت مواجهه با صفحه زیر، بر روی **openAdobe Connect Add in** کلیک نمایید.



در مرورگر فایرفاکس در صورت مواجهه با صفحه زیر بروی علامت مربوطه کلیک کرده و **allow** را بزنید



در پنجره بعدی بر روی علامت نمایش داده شده در تصویر زیر کلیک نمایید.



اکنون شما در محیط کلاس الکترونیکی قرار گرفته‌اید.

(( اداره فناوری اطلاعات دانشگاه پیام نور استان خوزستان ))